

新館工事概要

- 建物位置 熊本市本荘2丁目2番1号
(熊本大学本荘団地中地区)
- 工期 平成10年12月～平成12年2月
- 基本設計 熊本大学施設部
- 工事監理 熊本大学施設部
- 設計 (株)山下設計 九州支社
- 施工 建築工事 大林・鴻池・建吉特定建設工事共同企業体
電気工事 (株)協和エクシオ
設備工事 須賀・大橋特定建設工事共同企業体
昇降機工事 フジテック(株)

新館建築概要

■構造 鉄骨鉄筋コンクリート造 地上10階

■面積

延べ面積	動物資源
4061.98㎡	
R階	37.4㎡
10階	498.18㎡
9階	603.48㎡
8階	603.48㎡
7階	598.48㎡
6階	600.48㎡
5階	600.48㎡
4階	44㎡
3階	121㎡
2階	146㎡
1階	209㎡

■外装 根巾木:御影石本磨き(ラステンバーク)
下部:磁器質100角割肌タイル
上部:磁器質50二丁ラスタータイル

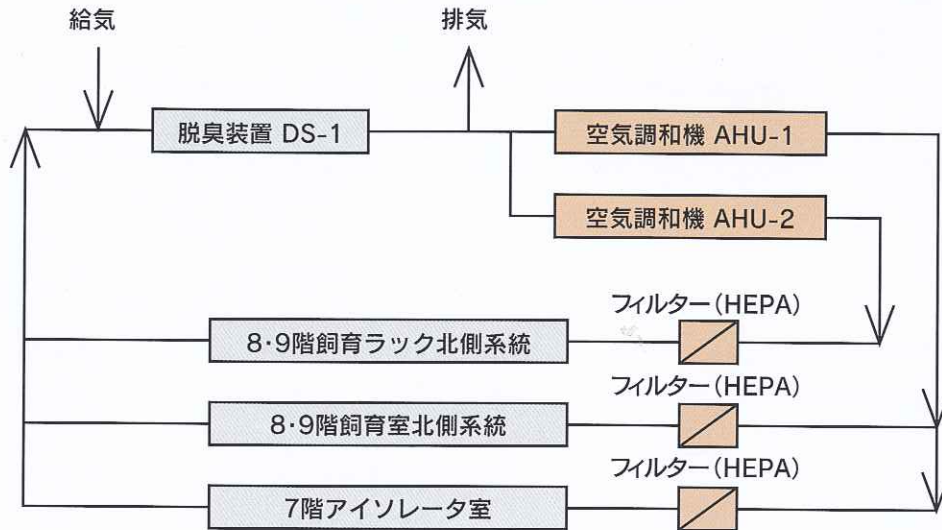
●主たる室の内装

室名	床	壁	天井
玄関ホール	御影石張り(JB仕上)	結晶化ガラス張り	岩綿吸音板(リブ)
5階 遺伝情報解析室	ビニル床シート張り	複層塗材E(内部用)	化粧石こうボード
5階 細胞操作実験室、実習室	耐薬ビニル床シート張り	複層塗材E(内部用)	化粧石こうボード
5階 演習室	ビニル床シート張り	複層塗材E(内部用)	岩綿吸音板
5階 教授室	タイルカーペット敷き	ビニルクロス張り	岩綿吸音板
5階 教官室	ビニル床シート張り	複層塗材E(内部用)	岩綿吸音板
5階 ラウンジ	ビニル床タイル張り(ホモジニアス)	複層塗材E(内部用)	岩綿吸音板(リブ)
6階 画像処理室	ビニル床シート張り	複層塗材E(内部用)	化粧石こうボード
6階 特殊実験室	耐薬ビニル床シート張り	石こうボードVE	化粧石こうボード
6階 特殊実験室	耐薬ビニル床シート張り	化粧珪酸カルシウム板	化粧珪酸カルシウム板
6階 マウス胚操作室	耐薬ビニル床シート張り	石こうボードVE	化粧石こうボード
6階 動物管理室	ビニル床シート張り	複層塗材E(内部用)	岩綿吸音板
6階 低温保存室	設備(プレファブ工事)	設備(プレファブ工事)	設備(プレファブ工事)
6階 電気泳動室、情報処理室	耐薬ビニル床シート張り	複層塗材E(内部用)	化粧石こうボード
6階 組織検査室	耐薬ビニル床シート張り	複層塗材E(内部用)	化粧石こうボード
6階 洗浄室	塗床(ノンスリップ)	化粧珪酸カルシウム板	化粧珪酸カルシウム板
6階 マウス処置室	耐薬ビニル床シート張り	石こうボードVE	化粧石こうボード
6階 ラウンジ	ビニル床タイル張り(ホモジニアス)	複層塗材E(内部用)	岩綿吸音板(リブ)
7階 アイソレータ室	耐薬ビニル床シート張り	化粧珪酸カルシウム板	化粧珪酸カルシウム板
7階 滅菌室	ビニル床シート張り	化粧珪酸カルシウム板	化粧珪酸カルシウム板
7階 洗浄室	塗床(ノンスリップ)	化粧珪酸カルシウム板	化粧珪酸カルシウム板
7階 手術室、処置室、胚操作室	耐薬ビニル床シート張り	石こうボードVE	化粧石こうボード
7階 凍結保存室	塗床(ノンスリップ)	複層塗材E(内部用)	化粧石こうボード
7階 器材受入室、検収検疫室	耐薬ビニル床シート張り	化粧珪酸カルシウム板	化粧珪酸カルシウム板
7階 器材保管室	ビニル床シート張り	複層塗材E(内部用)	化粧石こうボード
8・9階 飼育室	耐薬ビニル床シート張り	化粧珪酸カルシウム板	化粧珪酸カルシウム板
8・9階 飼料床敷保管室	ビニル床シート張り	化粧珪酸カルシウム板	化粧珪酸カルシウム板
8・9階 飼育器材準備室	ビニル床シート張り	化粧珪酸カルシウム板	化粧珪酸カルシウム板
10階 隔離室、感染飼育室	耐薬ビニル床シート張り	化粧珪酸カルシウム板	化粧珪酸カルシウム板
10階 飼育器材保管室	ビニル床シート張り	複層塗材E(内部用)	化粧石こうボード
10階 汚染器材処理室	耐薬ビニル床シート張り	化粧珪酸カルシウム板	化粧珪酸カルシウム板
10階 洗浄室	塗床(ノンスリップ)	化粧珪酸カルシウム板	化粧珪酸カルシウム板

1. 空気調和設備

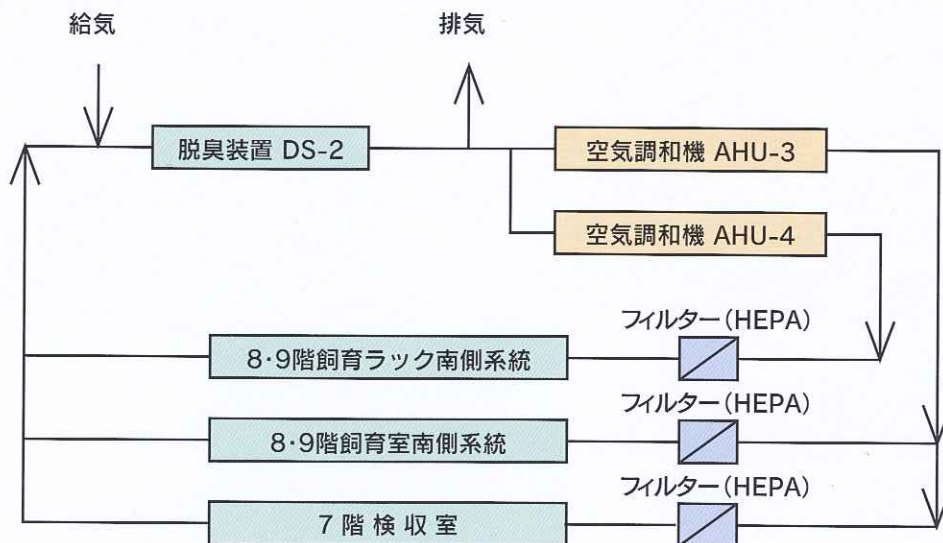
(1) 7階アイソレータ室及び8・9階飼育室北側系統

蒸気ボイラーB-1+冷凍機RR-1~3+空気調和機 AHU-1・2+ダクト方式
 循環方式 33,700CMH 給排気量(循環量の約30%)



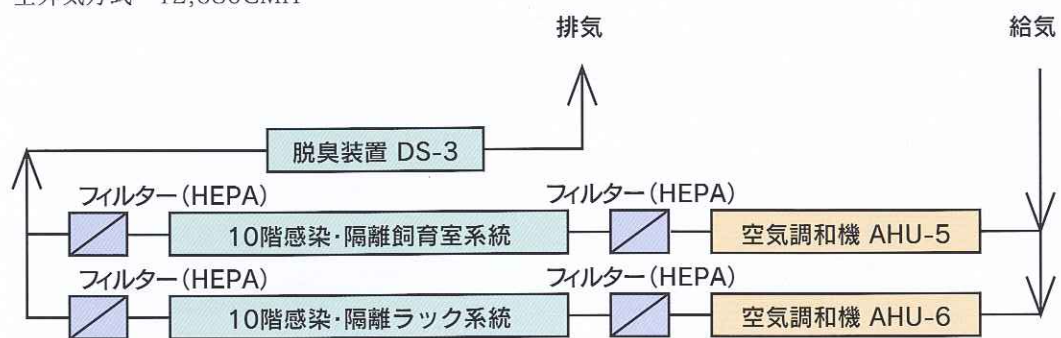
(2) 7階検収室及び8・9階飼育室南側系統

蒸気ボイラーB-1+冷凍機RR-1~3+空気調和機 AHU-3・4+ダクト方式
 循環方式 33,000CMH 給排気量(循環量の約30%)



(3) 10階感染・隔離飼育室系統

蒸気ボイラーB-1+冷凍機RR-1~3+空気調和機 AHU-5・6+ダクト方式
全外気方式 12,680CMH

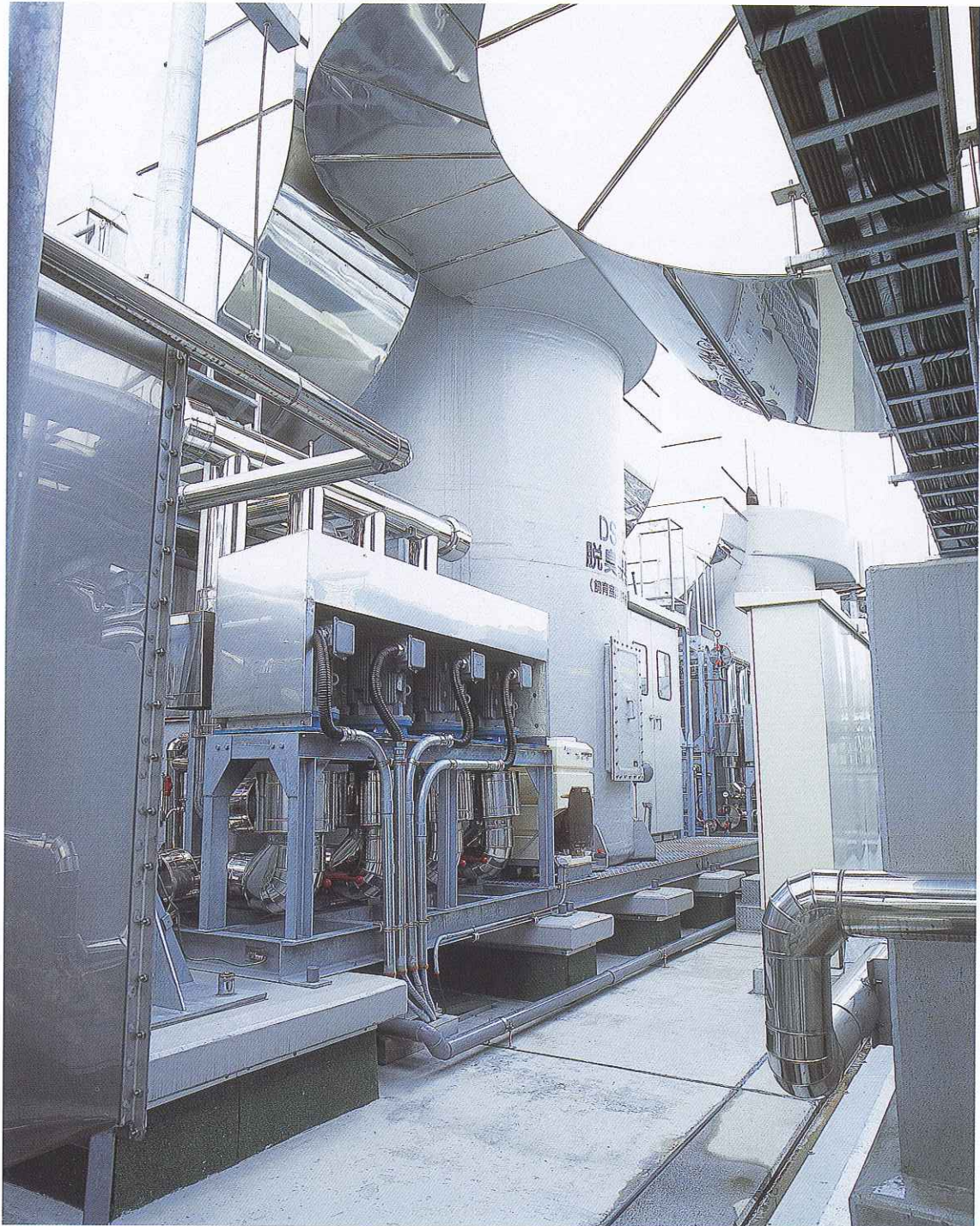


(4) 居室系統

空冷ヒートポンプ式パッケージ型空気調和機AM-1~16+全熱交換機HEA-1~8



空気調和装置 Air Conditioning System



脱臭装置 Deodorization System

2.主要機器

冷凍機	RR-1~3	冷却能力 214,000 kcal/h	3台
空気調和機	AHU-1	8・9階飼育室北側系統	16,300CMH 1台
	AHU-2	8・9階飼育ラック北側系統	9,600CMH 1台
	AHU-3	8・9階飼育室南側系統	16,700CMH 1台
	AHU-4	8・9階飼育ラック南側系統	8,640CMH 1台
	AHU-5	10階飼育室系統	9,800CMH 1台
	AHU-6	10階感染・隔離ラック系統	2,880CMH 1台
脱臭装置	DS-1	7階アイソレータ室及び8、9階飼育室北系統	1台
	DS-2	7階検収室及び8、9階飼育室南系統	1台
	DS-3	10階感染、隔離室系統	1台
蒸気ボイラ	B-1	1,078,000kcal/h(既存動物実験施設)	2台
空冷ヒートポンプ式パッケージ型空気調和機	AM-8~16	室外機	9台
	AM-8-1~16-3	室内機	51台
冷凍機	R-5		1台
ユニットクーラー	UC-5		1台
給気ファン	FS-3・4・8		9台
排気ファン	FE-1~3・4・5・10・11		12台
ドラフトチャンバー用排気ファン	FE-8		4台
全熱交換型換気扇	HEA-1~HEA-8		35台
天井換気扇	K-1~3		15台

3.給水排水ガス設備

【給水設備】

市水	加圧式給水設備	2m ³ FRP製受水槽 TW-1	1基
	加圧給水ユニット	PW-1 50φ×90L/min×45mAq	1台
井水	重力式給水設備	40m ³ FRP製受水槽 TW-2	1基
		15m ³ SUS製高置水槽 TWH-1	1基
	揚水ポンプ	PW-2 80φ×750L/min×65mAq	2台
	加圧給水ユニット	PW-3 50φ×280L/min×30mAq	1台
給湯設備	蒸気加熱方式	4m ³ SUS製貯湯槽 ST-1	1基
	膨張タンク	270L SUS製 EXT-1	1基
	給湯循環ポンプ	PHW-1 20φ×8L/min×8mAq	1台
排水設備	排水ポンプ	PD1~2 50φ×100~200L/min×7mAq	4台
	1.生活排水	公共下水道	
	2.実験排水	検水槽(PHモニター測定) 公共下水道	
	3.雨水排水	公共下水道	
ガス設備	都市ガス(5C)		26カ所供給

4.特殊設備

高压蒸気滅菌装置	OK-1~3	3台
酸化エチレンガス滅菌装置	EOG-1	1台
エアーシャワー	10階	1台
ケージウォッシャー		1台
パスボックス	PB-1 SUS304製	1台
炭酸ガス設備		
供給		8カ所
圧縮空気設備	吐出空気量 1750L/min	1台
供給		23カ所
低温用冷凍機	6階低温保存室 4℃	1室
中央集塵設備	10m ³ /min×-2,400mmH	1台
	インレット	41個
エレベーター設備	EV-1乗用(車椅子兼用)750kg(11人乗り)×60m/min×6カ所停止	1台
	EV-3荷物用 750kg×60m/min×10カ所停止	1台
	EV-4荷物用 750kg×45m/min×4カ所停止	1台

5.保安設備

消火設備(本荘団地中地区用)		
	屋内消火栓ポンプ PF-1 50φ×300L/min×90mAq	1台
屋内消火栓	屋内消火栓箱(消化器格納型)HB-1AS	6台
	屋内消火栓用テスト弁 40A	1個
連結送水管	連結送水口 100A×65QA×65A	1個
	連結放水口 HB-12B	7個
防災設備	屋内消火栓 連結送水管 消化器 自動火災報知設備 防火戸 防煙ダンパー 避雷設備	